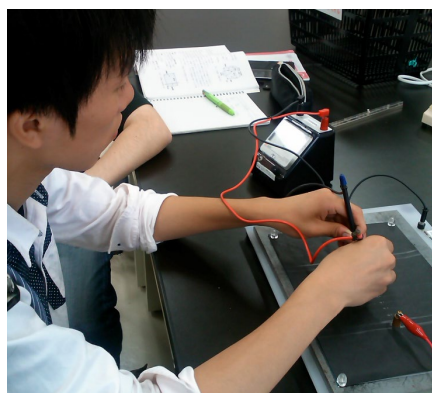
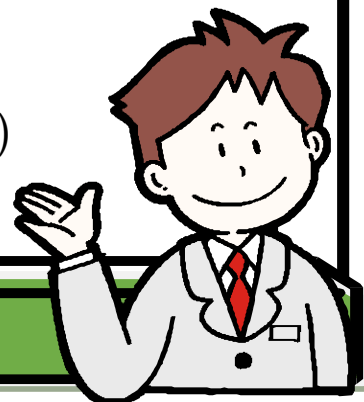


できるかな？

大学の基礎物理実験

日時：2026年8月1日（土）9：00～12：00
会場：福井大学文京キャンパス・総合研究棟 I ・8階
物理大実験室（福井市文京3-9-1）
対象：中学生・高校生、教員、一般社会人
定員：30名（先着順受付）
受講料：無料
講師：熊倉光孝（工学系部門教授）ほか 10名
申込期間：2026年7月9日（木）9:00～7月27日（月）
ホームページ・郵送・FAXのいずれかでお申し込み下さい



工学部1・2年生向けの授業「基礎物理実験」を体験しましょう。授業では複数のテーマに毎週交代で取り組んでいますが、この講座では、下記の実験テーマの中から一つを選んで体験していただきます。実際の授業のように、テキストを読みながら自分で実験をして、得られたデータを整理し、結果をまとめます。

各テーマに教員または大学院生のアシスタントがついて、しっかりお世話いたします。大学の教員や学生とふれあう機会にもなります。ふるってご参加ください。

実験テーマ ※申込みの際に希望実験テーマの第一希望、第二希望を備考欄にご記入下さい

- | | |
|--------------|-----------------------------------|
| ①水の比熱 | （加熱に必要な電気エネルギーから水の比熱を測定しよう） |
| ②重力加速度(g) | （振り子を使って重力加速度を求めよう） |
| ③ヤング率 | （金属の曲がり易さ、固さを測定しよう） |
| ④気柱の共鳴 | （音叉に共鳴する気柱の長さから、音の速さを求めよう） |
| ⑤透明な物質の屈折率 | （顕微鏡を使ってガラスと水の屈折率を測定しよう） |
| ⑥ニュートンリング | （光の干渉を使ってレンズ表面の曲がり具合を測定しよう） |
| ⑦等電位線と電気力線 | （目には見えない電氣的な力の分布を描いてみよう） |
| ⑧電子の比電荷(e/m) | （磁場中の電子の動きを観察し、電子の性質を調べよう） |
| ⑨電気抵抗 | （金属線の太さによって電気抵抗がどう変わるか調べよう） |
| ⑩放射線測定 | （天然の放射線源を対象に、簡易測定器で放射線の基本的性質を学ぼう） |

お問合せ

〒910-8507 福井市文京3-9-1
TEL：0776-27-8060（直通）
FAX：0776-27-8878

【受付時間】平日のみ 9:00～17:00
※電話でのお申込みは受け付けておりません

詳細はホームページをご覧ください
[https://
chiiki.ad.u-fukui.ac.jp/course/](https://chiiki.ad.u-fukui.ac.jp/course/)



