

広がる知識、実になる講座

福井大学 公開講座

2018年前期4月～9月の公開講座一覧

生活と教養 芸術と文化
産業と技術 健康と医療
ものづくり 実験

連 連続講座(全回受講)
単 単発講座(開催日ごとに募集)

受講者
募集

スポーツ公開講座クローカー入門

4/21(土)、4/22(日)
10:00～16:00
場所 休暇村越前三国(坂井市)
料金 無料

ドラマチックな天体観望 プロジェクト 2018

4/21(土)、7/7(土)、9/15(土)
18:30～21:00
場所 文京キャンパス
料金 1,000円/回

みんなで見つける!? 宇宙のヒミツ! 分子のヒミツ!

4/22(日)、6/23(土)(予定)
14:00～15:00
場所 文京キャンパス、6/23は未定
料金 無料

すべての子供たちに歌を! ～コダーイメソッドの目指したもの～ 音楽(合唱)指導のある福音

5/12(土) 13:00～17:00
場所 文京キャンパス
料金 無料

夢をひらく電子工作プロジェクト 2018 ～電池を使わないエコラジオ! 無電源ラジオ 編～

5/12(土)、6/23(土)、8/25(土)、9/29(土)
13:30～16:00
場所 文京キャンパス
料金 2,000円/回

頭が良くなる!? 囲碁入門講座

5/26(土) 9:30～16:30
場所 文京キャンパス
料金 無料

福井大学ホームカミングデー 2018 in 文京キャンパス 講演会 「PET/MRIで健康チェック」

5/26(土) 10:30～11:30
場所 文京キャンパス
料金 無料

「見る」ことの準備 ～造形基礎演習 I～

5/26(土)、6/16(土)、7/7(土)、7/28(土)、
8/18(土)、9/1(土)、9/22(土)、10/13(土)、
11/3(土)、11/24(土) 9:30～12:30(全10回)
場所 文京キャンパス
料金 5,000円

親子で知って、考えよう! がんのこと、がん患者さんのこと

5/27(日) 13:30～15:30
場所 AOSSA6階(福井市)
料金 無料

アートマネジメント (アート・エデュケーション)力育成講座

6/8(金)、7/6(金)、8/17(金)、9/14(金)、
10/5(金) 18:30～20:30(全5回)
場所 文京キャンパス
料金 無料

夢をひらく電子工作プロジェクト 2018 ～簡単に作れて高感度! 電池式ラジオ 編～

6/9(土)、7/21(土)
13:30～16:00
場所 文京キャンパス
料金 2,000円/回

福大生にレーザーの製作を学ぼう

6/17(日) 13:00～17:00
場所 文京キャンパス
料金 無料

エンジンの分解・組立を体験してみよう! (名車ホンダスーパーカブ50ccエンジンに触れて)

6/23(土) 13:00～16:00
場所 文京キャンパス
料金 無料

医学部講演会 「抗がん剤治療最前線」 「腰が痛い! 膝が痛い! そんなあなたに」

6/30(土) 10:00～12:25
場所 文京キャンパス
料金 無料

みんなで楽しく学ぶ イマドキの子育て・お孫育て

6～7月 日程は打合せの上、調整
場所 学外(依頼のあった地区や地域)
料金 無料

女性のための健康増進講座 -乳がん・子宮がん検診のススメ-

6～7月 日程は打合せの上、調整
場所 学外(依頼のあった地区や地域)
料金 無料

福大音楽塾 とことんクラシック!

7/8(日) 14:00～16:15
場所 文京キャンパス
料金 無料

ほやほや物理教室

7/14(土) 14:00～16:00
場所 文京キャンパス
料金 1,000円

図画工作科・美術科 指導力アップ講座

7/21(土)、7/28(土)、7/29(日)
9:00～16:00(全3回)
場所 文京キャンパス
料金 無料

ガラスを溶かして オリジナル作品を作ろう

7/21(土) 9:00～16:00
場所 文京キャンパス
料金 1,000円

最新PC活用講座

7/21(土) 9:30～16:00
場所 文京キャンパス
料金 無料

親子で学ぶ電波の 不思議な世界とラジオ工作

7/29(日) 9:00～12:30
場所 文京キャンパス
料金 1,000円

できるかな? 大学の基礎物理実験

8/4(土) 9:00～12:00
場所 文京キャンパス
料金 無料

小学生プログラミング教室(初級編)

8/5(日) 10:00～12:00
場所 文京キャンパス
料金 無料

小学生プログラミング教室(中級編)

8/5(日) 13:30～15:30
場所 文京キャンパス
料金 無料

立憲主義と民主主義 日本国憲法の基本を学ぶ

8/17(金)、8/24(金)、8/31(金)
18:30～20:30(全3回)
場所 文京キャンパス
料金 無料

わくわく物理実験室

8/17(金)、8/21(火)、8/24(金)
13:00～15:00
場所 松岡キャンパス
料金 無料

福大生にロボットカーの製作を学ぼう

8/17(金) 13:00～17:00
場所 文京キャンパス
料金 1,000円

お問合せ・資料請求先

国立大学法人 福井大学
地域貢献推進センター
Community Outreach Center

〒910-8507 福井市文京3-9-1 E-mail:koken@ad.u-fukui.ac.jp
TEL:0776-27-8060(受付時間/月曜～金曜 9:00～17:15)
FAX:0776-27-8878

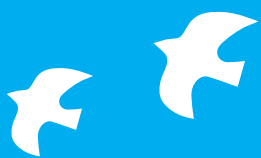
詳細はホームページを
ご覧ください。

<http://chiiki.ad.u-fukui.ac.jp>

福井大学 公開講座

検索





受講までの流れ



申込方法 ●申込締切日までに必ず事前のお申込みをお願いします。

インターネットからのお申込み方法



●地域貢献推進センターホームページ(<http://chiiki.ad.u-fukui.ac.jp>)から【福井大学公開講座】をクリック、画面右上の **利用者登録** をご選択ください。(平成28年4月1日以降、利用者登録をされた方は、そのまま講座申込みへ進んでください。)利用者登録完了後、講座のジャンルやカレンダーよりご希望の講座をお選びください。**お申込み可能な講座は【募集中】と表示されています。**受講したい講座をクリックしてください。

●受講料が有料の場合は、受講料の納付・受領した時点で申込みが完了となります。

※講座によっては往復はがきによる抽選を行う場合があります。地域貢献推進センターホームページ等でお知らせします。

郵送・FAXでのお申込み方法



●公開講座の開講約1ヶ月前に申込書付チラシを配布します。

●申込書(開講予定の講座のチラシの裏面)に必要な事項をご記入の上、郵送・FAXでお申込みください。

郵送先 〒910-8507 福井市文京3-9-1 福井大学地域貢献推進センター 行

FAX 0776-27-8878

(おかけ間違いのないようお願いします。また、受信確認のため、お手数ですが地域貢献推進センターまでご連絡ください。)

公開講座の受講申込は
開講の約1ヶ月前から
先着順に受け付けます。

申込開始日の午前9時から受け付けます。
申込開始日時前の申込みは受け付けできません。
空き状況を地域貢献推進センターホームページでご確認の上、
上記のいずれかの方法でお申込みください。

お申込みをされた講座の受講料は
無料ですか? **有料**ですか?

無料の場合

申込完了

受講票の発行は
行いません。

地域貢献推進センターからの
特別な連絡がない限り、
受講受付完了となります。

有料の場合 (申込締切日までにいずれかの方法で納付をお願いします。)

銀行振込で納付する場合

振込確認のため、事前に地域貢献推進センターに連絡後、お近くのATM等から下記口座へ振込をお願いします。一旦振り込まれた受講料は返金できませんので、ご注意ください。(振込手数料は受講者負担)

振込先

福井銀行：本店営業部(普通預金)

口座番号：6072372

口座名義：フクイダイガクコウカイコウザ

窓口で納付する場合

○受付時間：月曜～金曜9:00-17:15(土日・祝日・年末年始・夏季休業日を除く。)

○受付窓口：福井大学地域貢献推進センター(文京キャンパス産学官連携本部3階)

現金書留で納付する場合

○郵送先：〒910-8507 福井市文京3-9-1 福井大学地域貢献推進センター 行

※納付後のキャンセルについては、いかなる理由でも受講料の返金はできません。ご了承ください。

※銀行振込の場合、領収書は発行しません。ご了承ください。

●講座によっては実費が必要になる場合があります。●お申込みされた後に都合で受講できなくなった場合は速やかに地域貢献推進センターへご連絡ください。●代理人の出席や交代で参加はできません。●実験・実習等を含む公開講座では傷害保険加入手続きを行います。お申込みの際に参加希望者全員の生年月日をお知らせください。●日程や内容は変更になる可能性がありますので予めご了承ください。●開始時間に遅れないように会場へお越しください。●講義中の飲食や、撮影・録音はご遠慮ください。●文京キャンパスで受講される場合は、できるだけ公共交通機関をご利用ください。●自動車で文京キャンパスに入構される場合、正門カーゲートを通過するための手続きが必要となります。チラシなどをなるべくご持参いただき、公開講座受講者であることを正門左にある守衛所に申し出て、手続きを行ってください。●自動車で松岡キャンパスに入構される場合は第1駐車場へ駐車いただきますようお願いいたします。●お申込みでお知らせいただいた個人情報は、公開講座のみ使用し、第三者に情報提供することはありません。