

## 女性のための健康増進講座

### -乳がん・子宮がん検診のススメ-

女性らしく健康的でいきいきとした生活を送るために、乳がん・子宮がん検診の大切さ、乳房自己検診法について楽しく学びましょう。お住まいの地域に出前講座を致します。福井県の女性は全国一の働き者！仕事、家事等で忙しい日々をお過ごしの皆様、ご自身の健康を見つめ直してみませんか。ご参加お待ちしております！

- 【開講時期】 6月から7月まで随時開催します。  
日程は打合せの上、調整します。(1講座90分程度)
- 【講師】 福井大学看護学科教員・学生ほか
- 【会場】 公民館やコミュニティセンターなど  
依頼のあった地区や地域に出向く予定です。
- 【定員】 女性グループ 計3グループ 先着受付順  
(1講座あたり10~20名程度)
- 【申込期間】 4月12日(木)午前9時 ~ 5月31日(木)

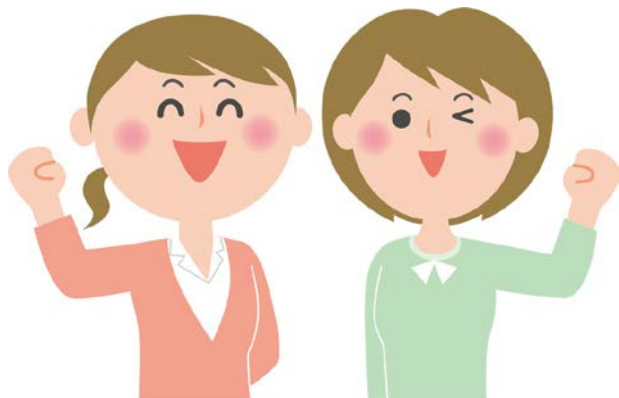


\* 講座開催時、簡単なアンケートの実施にご協力をお願いいたします。

受講料は**無料**です!!

こちらから会場まで  
出張いたします!!!

★グループでのお申し込みを  
お願いいたします★



【お申込み・お問合せ先】 福井大学医学部看護学科母子看護学・助産学 担当：内江  
TEL：0776-61-3111 (内線 2656) Email：nozzomy@u-fukui.ac.jp  
FAX：0776-61-8167

\* 個人情報の利用形態について \*

取得した個人情報は、出席簿の作成及び公開講座に関する連絡の目的以外には使用いたしません。